

vodotesni premaz tip Coltogum WATER STOP, tip SIKAFLOOR ali enakovreden ali trajnoelastični kit, po zunanjem obodu, pred stikovanjem plošč. Po stikovanju plošč zagladiti stik po celotnem obodu.

trajnoelastični kit tip SIKAFLEX PRD-3 ali enakovreden po zunanjem obodu pred stikovanjem plošč in med steno jaška in razbremenilno ploščo. Stike zagladiti po celotnem obodu.

dilatacija 15 mm – stiropor

LTŽ pokrov

AB venec jaška iz betona C25/30, izvesti skladno z EN124

PREREZ 1-1

AB razbremenilna ploščča iz betona C25/30

dilatacija 15 mm
trajnoelastični kit tip SIKAFLEX PRD-3 ali enakovreden
dilatacija 15 mm – stiropor

poliesterski jašek
poliesterska stopnica
poliesterska kineta
podlittje C12/15
peta C12/15
premer pete mora biti za 1,0 m večji od premera jaška

PREREZ 2-2

- Tehnični podatki**
- premeri jaškov Ds: 400, 600, 800, 1000, 1100 mm in več
 - višina jaška do 5 m
 - premeri kanalskih cevi D1, D2, D3: 100, 125, 150, 200, 250, 300, 400 in 500 mm
 - koti med kanalskimi cevmi β po želji kupca
 - material kanalskih cevi: PVC, poliestar, PE, duktilna litina (NL)
 - pokrov jaška je potrebno izvesti skladno z EN 124
 - izenačevalni obroč C 25/30, izvesti po potrebi
 - razbremenilna ploščča C 25/30 prenaša prometno obtežbo na zasipni material (zasipni material ne sme vsebovati velikih, težkih delov, ki bi lahko poškodovali jašek pri njegovem zasipavanju)
 - jašek, kineta in stopnica so izdelani iz armiranega poliestra
 - podlittje C12/15 je potrebno izvesti pred montažo, tako da jašek obrnemo
 - peta C12/15 naj bo 1 m večja od premera jaška

M 1:10

dilatacija 15 mm – stiropor

LTŽ pokrov

AB venec jaška iz betona C25/30, izvesti skladno z EN124

PREREZ 1-1

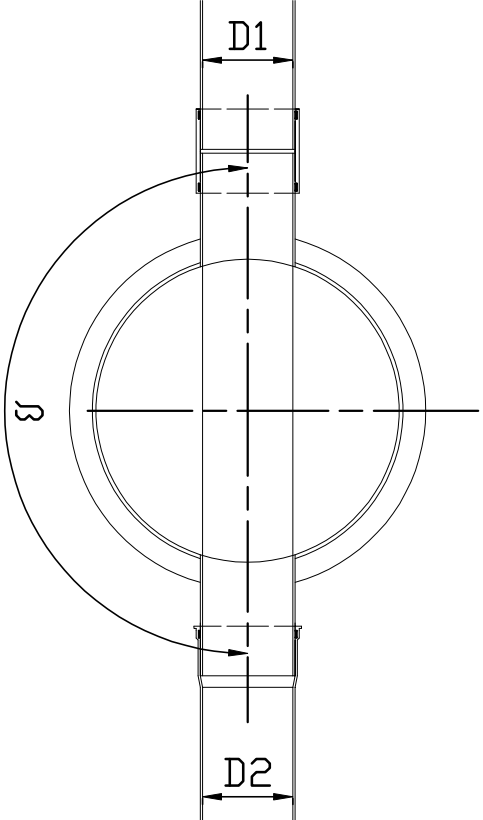
AB razbremenilna ploščča iz betona C25/30

dilatacija 15 mm
trajnoelastični kit tip SIKAFLEX PRD-3 ali enakovreden
dilatacija 15 mm – stiropor

poliesterski jašek
poliesterska stopnica
poliesterska kineta
podlittje C12/15
peta C12/15
premer pete mora biti za 1,0 m večji od premera jaška

PREREZ 2-2

- Tehnični podatki**
- premeri jaškov Ds: 400, 600, 800, 1000, 1100 mm in več
 - višina jaška do 5 m
 - premeri kanalskih cevi D1, D2, D3: 100, 125, 150, 200, 250, 300, 400 in 500 mm
 - koti med kanalskimi cevmi β po želji kupca
 - material kanalskih cevi: PVC, poliestar, PE, duktilna litina (NL)
 - pokrov jaška je potrebno izvesti skladno z EN 124
 - izenačevalni obroč C 25/30, izvesti po potrebi
 - razbremenilna ploščča C 25/30 prenaša prometno obtežbo na zasipni material (zasipni material ne sme vsebovati velikih, težkih delov, ki bi lahko poškodovali jašek pri njegovem zasipavanju)
 - jašek, kineta in stopnica so izdelani iz armiranega poliestra
 - podlittje C12/15 je potrebno izvesti pred montažo, tako da jašek obrnemo
 - peta C12/15 naj bo 1 m večja od premera jaška



poliesterski jašek

stremena $\varnothing 6$
armaturne palice 4 $\varnothing 6$
AB razbremenilna ploščča iz betona C25/30
dilatacija 15 mm med steno jaška in razbremenilno plošččo; trajnoelastični kit tip SIKAFLEX PRD-3 ali enakovreden

Standardni poliesterski jašek

M 1:20